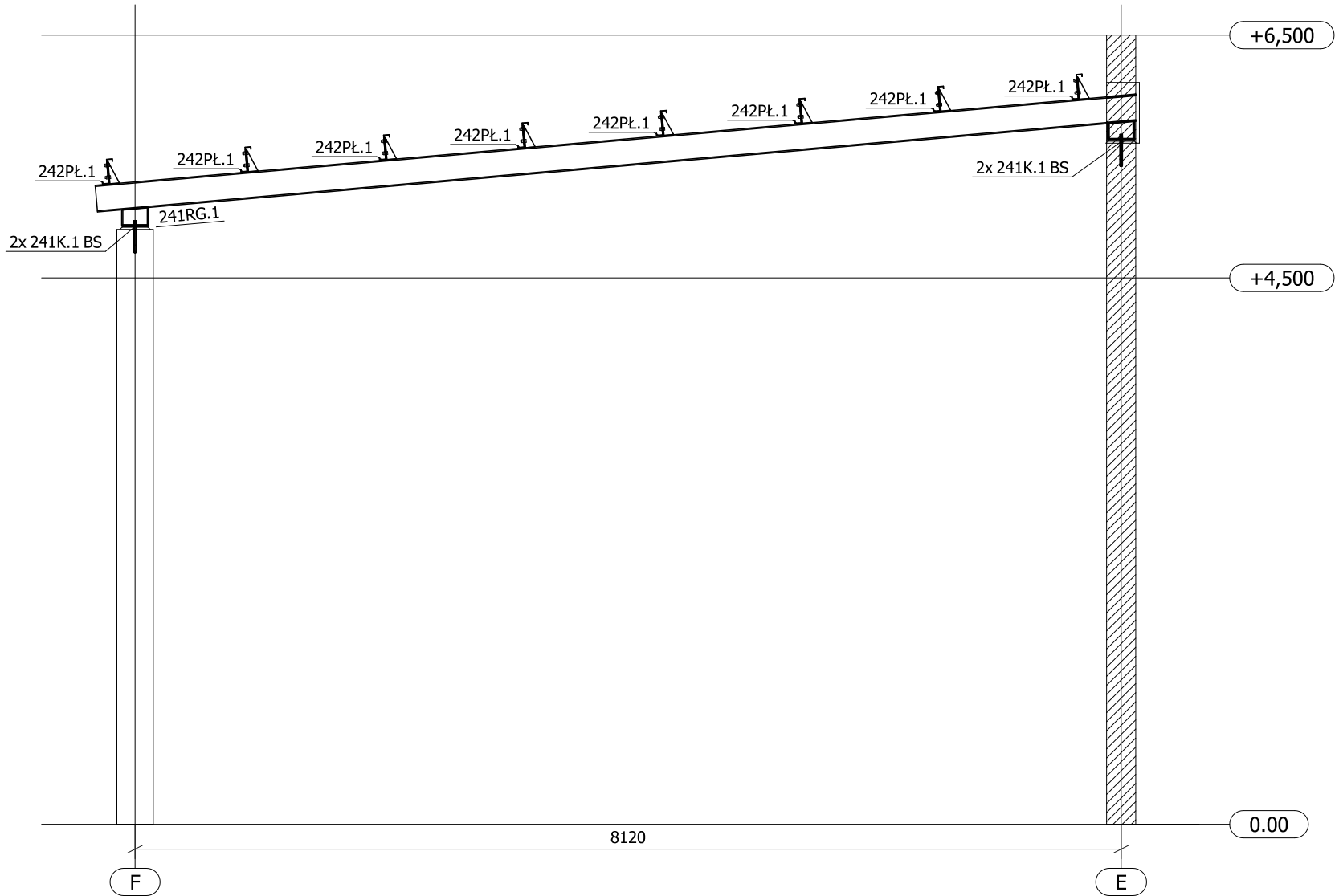
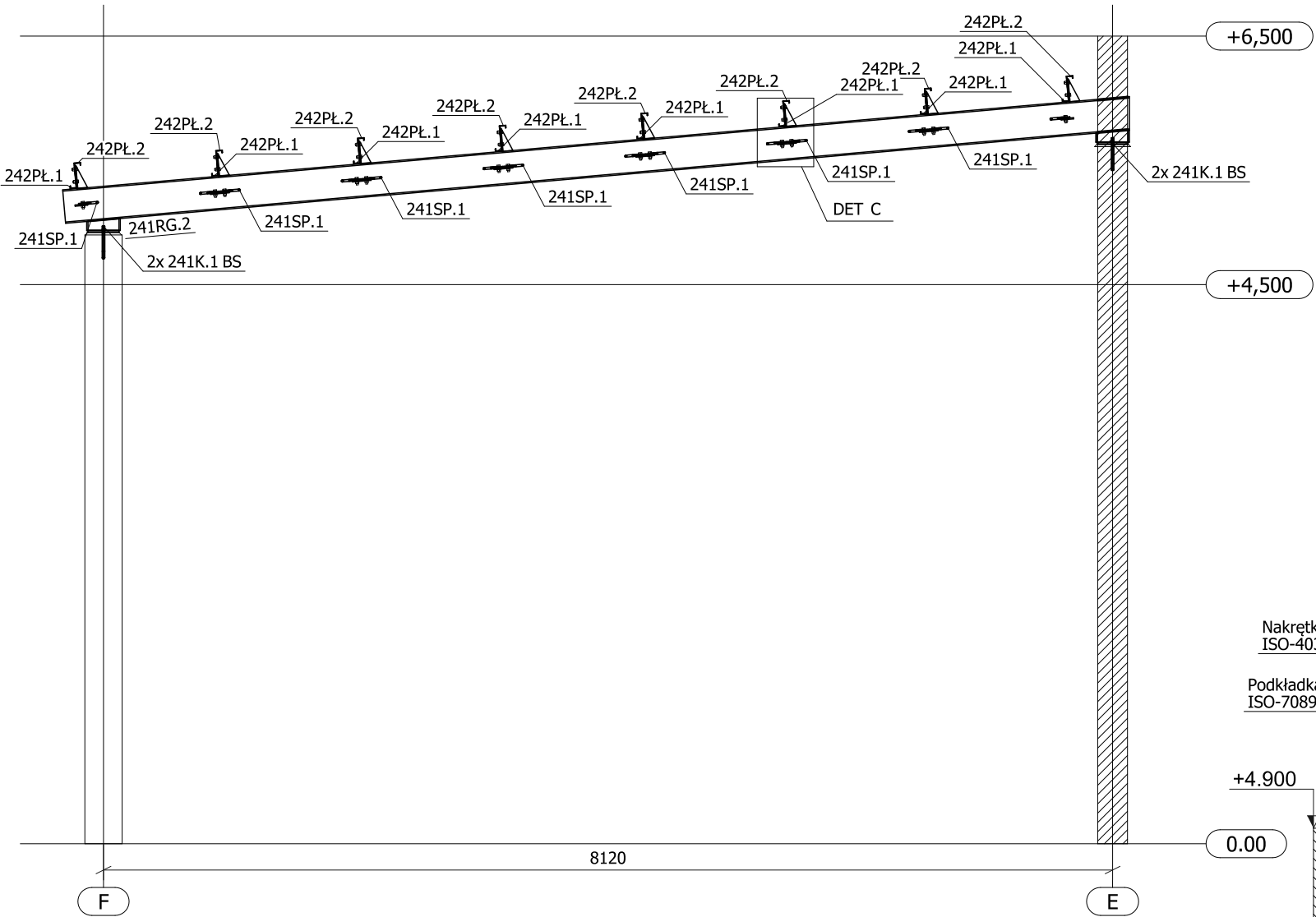


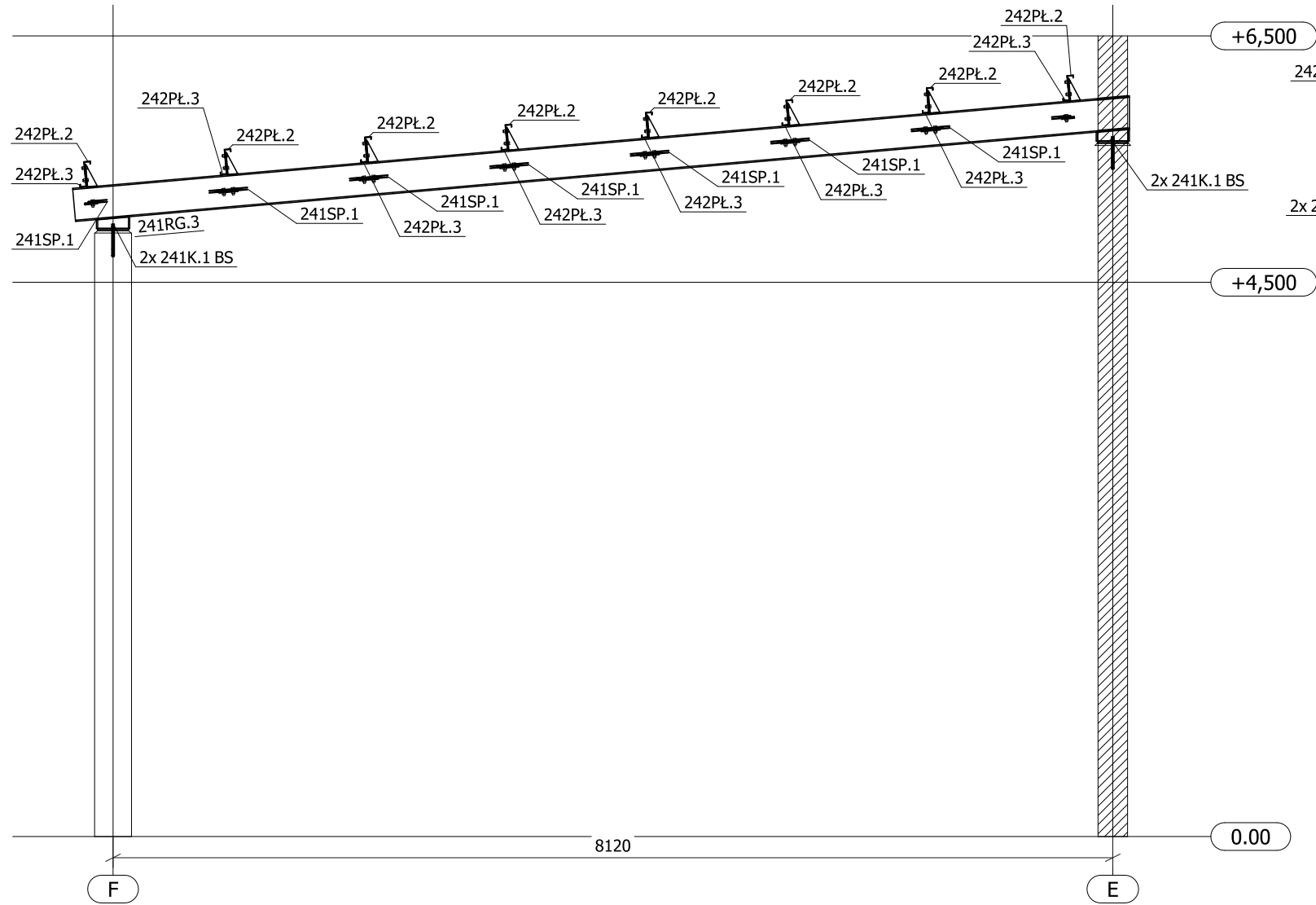
Widok w osi 10 1:50



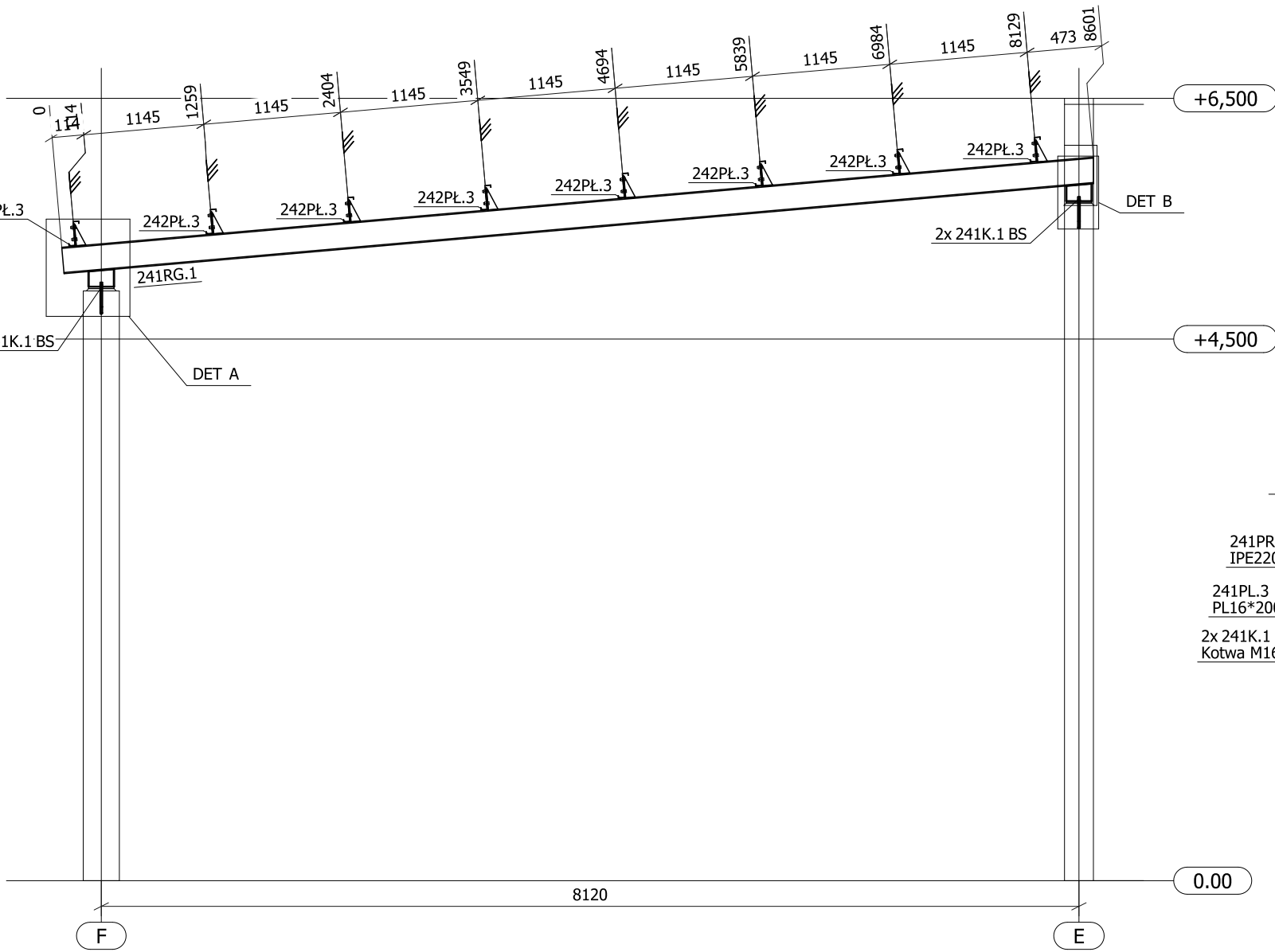
Widok w osi 11 1:50



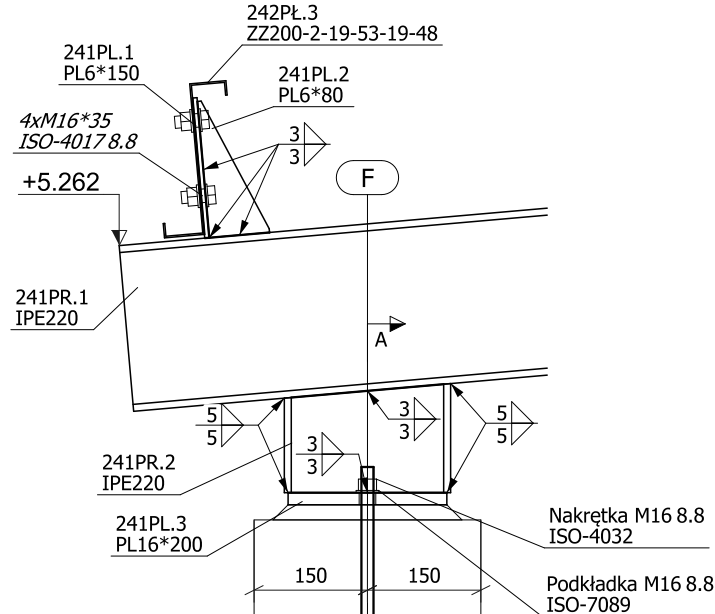
Widok w osi 12 1:50



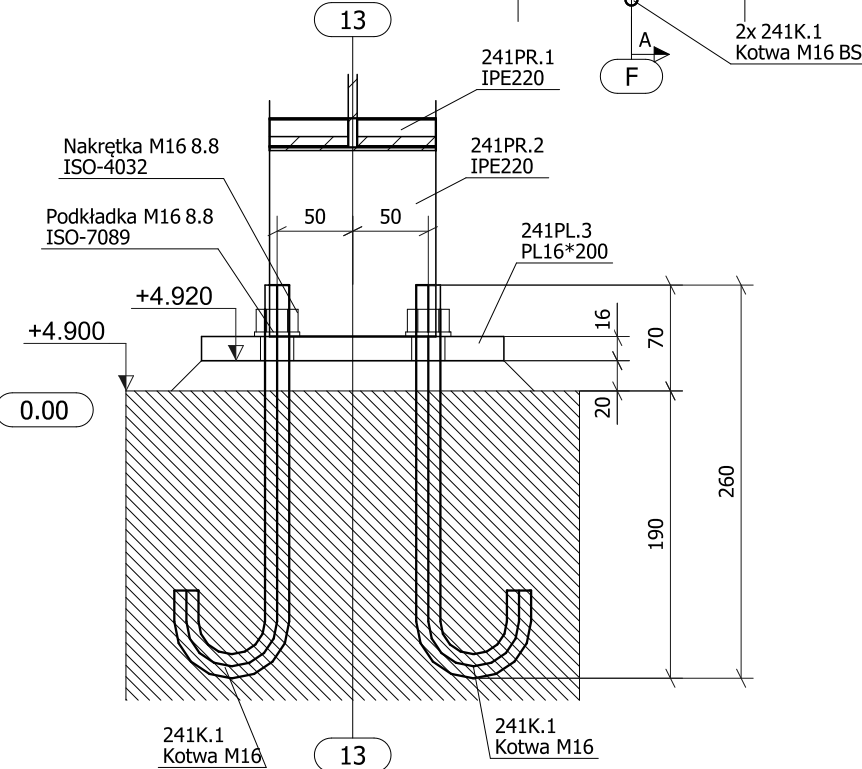
Widok w osi 13 1:50



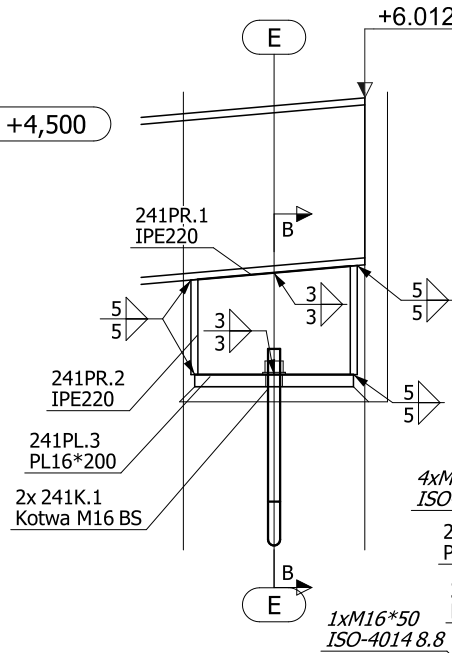
DETAL A 1:10



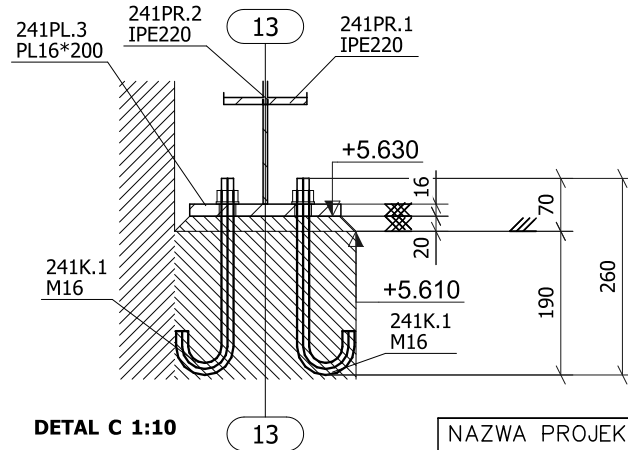
A - A 1:5



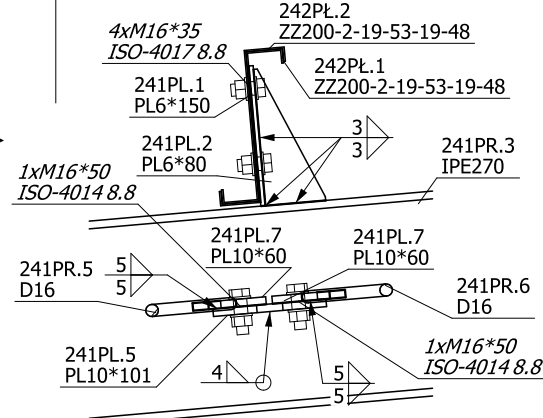
DETAL B 1:10



B - B 1:10



DETAL C 1:10



UWAGI:
- Rysunek rozpatrywać łącznie z opisem technicznym, rysunkami projektu architektonicznego oraz wszystkimi branż.
- Wykonanie konstrukcji stalowej oraz jej montaż należy realizować zgodnie z EN 1090-1+A1:2012, EN 1090-2:2018. Klasa wykonania: EXC2.
- Elementy montażowe wykonywać z tolerancją ujemną.
- Połączenia spawane:
a. jeżeli nie zaznaczono, spoiny wykonywać jako pachwinowe, ciagle na całej długości przylegania elementów;
b. dwustronne, a=0,5 grubości cieńszego z łączonych elementów
c. jednostronne, a=0,7 grubości cieńszego z łączonych elementów
d. czółowa: na pełny przekrój elementu łączącego.
e. należy wykonać badania spawów metodami nieniszczącymi: min 10% długości połączeń rozciąganych w połączeniach doczołowych. Odnośnie pozostałych spawów min 5% długości połączeń oraz badania wizualne wszystkich spawów.
Wyniki kontroli powinny być podane w sposób pisemny z potwierdzeniem uprawnionych osób.
- Zabezpieczenie antykorozyjne: ocynk ogniowy
- Wymiary na rysunku podano w [mm]
- Spawanie metodą MIG/MAG drutem G3Si1

NAZWA PROJEKTU:
Rozbudowa i przebudowa oczyszczalni ścieków w Nowym Świecie

ADRES OBIEKTU:
Komunalna oczyszczalnia ścieków w Nowym Świecie
Nowy Świat 16, gmina Sulechów
dz. nr 117/10, 117/37, obręb 0017 Nowy Świat
jednostka ewidencyjna 080906_5 Sulechów

INWESTOR:
Sulechowskie Przedsiębiorstwo Komunalne
SuPeKom Sp. z o. o.
ul. Poznańska 18, 66–100 Sulechów

ENVIROTECH sp.z o.o.
ul.Kochanowskiego 7
60–845 Poznań
tel. 61/657–02–00

NR PROJEKTU:
RPP/145/23

IMIE, NAZWISKO
mgr inż. Robert Welenc

PROJEKTOWAŁ:
Nr upr.: WKP/0255/PWOK/17

mgr inż. Jan Ciesielski

SPRAWDZIŁ:
Nr upr.: WKP/0016/PWOK/17

TYTUŁ RYSUNKU:
Wiata awaryjnego zrzutu osadu – obiekt nr 31

Widok w osi 10, 11, 12, 13

BRANŻA:
KONSTRUKCYJNA

STADIUM:
PW

DATA:
02.2024

SKALA:
1:10, 1:5

FORMAT:
670x420

NR RYSUNKU:
PW–K–RYS–11.35